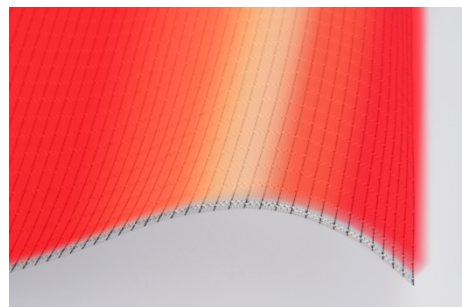


SEFAR PowerHeat

SEFAR PowerHeat面料由聚合物、铜线和导电纱线组成，由于其具备多功能性，非常适合用于汽车行业、医疗保健和家用纺织品。



Produkteigenschaften

SEFAR PowerHeat —发热面料

PowerHeat发热面料灵活、高效，可以集成到大多数生产过程中。

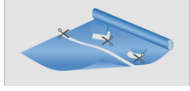
PowerHeat为您带来多种好处：

- 最高能效
- 轻薄
- 3D可塑
- 安全—无热点
- 结实
- 工艺集成方式：注塑、发泡、层压、涂胶
- 自由成型和任意切割
- 各种电压和功率范围（高达 50V AC / 120V DC 和 至 2000W/m²）
- 超快速加热
- 一流的价值诉求
- 半透明
- 根据需要隔离
- 高透气性
- 因PTC特性可一定程度自我调节

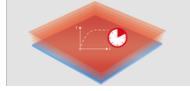
DOWNLOADS

Broschüre: SEFAR PowerHeat NT (PDF 4826 kb)

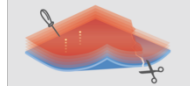
Flyer: SEFAR PowerHeat NT for Automotive Interior (PDF 231 kb)



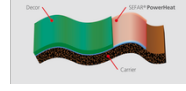
自由裁剪



快速加热

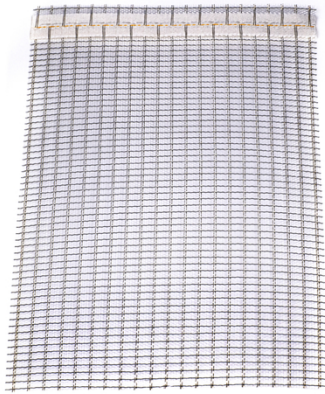


即便损坏仍可继续发挥作用

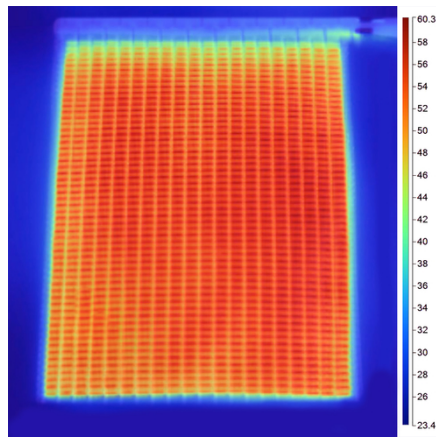


方便通过柔性面料集成

SEFAR PowerHeat面料

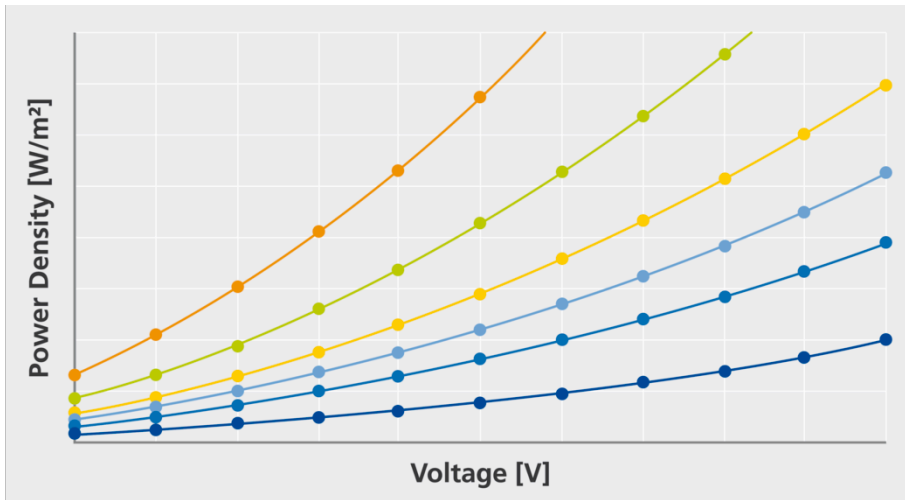


常规视图



红外视图

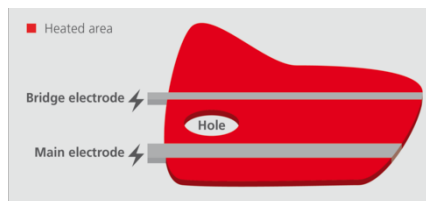
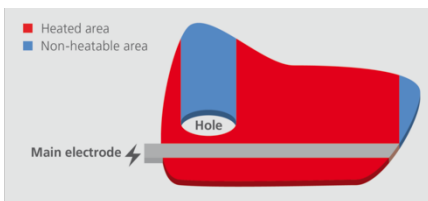
与所选SEFAR PowerHeat面料工作电压相比的功率特性



功率密度与电源的关系

我们提供从 10 到超过 1000W/m² 的各种区域额定功率，工作电压高达 50V AC/120V DC。

自由成型，背拉可用桥式电极加热



展示部分SEFAR PowerHeat面料

应用

- 汽车内饰
- 电池和燃料电池加热
- 个人健康：枕头、毯子
- 手工工具
- 除冰
- 药物
- 食品与饮料调温
- 移动房屋和大篷车的地暖



汽车内饰加热



加热扶手



大篷车/移动房屋地暖



加热电锯

Sefar PowerHeat发热面料一览：

- 加热速度快，性能强劲
- 极其均匀的热量分布
- 工艺集成非常方便

Sefar Filtration Solutions (SuZhou) Co.,LTD

2 Jingdong Road, Weiting Town,
Suzhou Industrial Park,
Jiangsu Province, P.R.China 215121

电话 +86 512 6283 6383
传真 +86 512-62836380

info.cn@sefar.com

转至产品页

■ 3D可塑, 任何形状

■ 安全

我们提供从 10 到超过 1000W/m² 的各种区域额定功率, 工作电压高达 50V AC/120V DC。

Locations



Sefar Filtration Solutions (SuZhou) Co.,LTD

2 Jingdong Road, Weiting Town,
Suzhou Industrial Park,
Jiangsu Province, P.R.China
215121

Phone: +86 512 6283 6383

Fax: +86 512-62836380

■ E-Mail



Sefar Trading (Shenzhen) Co. Ltd.

Room 3607, 36/F,
Golden Central Tower,
No. 3037, Jintian Road,
Futian District,
Shenzhen, China 518048

Phone: +86 755 2382 0322

Fax: +86 755 2382 5090

■ E-Mail

Sefar Filtration Solutions (SuZhou) Co.,LTD

2 Jingdong Road, Weiting Town,
Suzhou Industrial Park,
Jiangsu Province, P.R.China 215121

电话 +86 512 6283 6383
传真 +86 512-62836380

info.cn@sefar.com

[转至产品页](#)