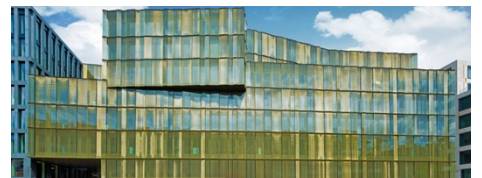
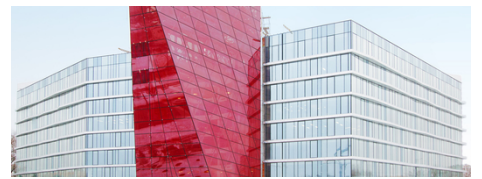


SEFAR 建筑装饰 | 网布与玻璃

赛发 Architecture VISION | 玻璃纤维布系列是一套高精密网布产品，采用黑色单丝合成纤维，至少一侧有金属涂层，并可由客户自选印刷方式。

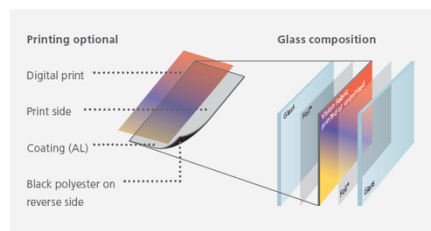


产品信息

应用

赛发Architecture VISION网布可用于制造玻璃布层压制品，嵌入两块玻璃板及两层中间膜之间的网布具有隔绝环境影响的特点。平面玻璃以及曲面玻璃皆适用。

赛发Architecture VISION网布可用于制造玻璃布层压制品。



DOWNLOADS

适用于室外和室内多种应用领域，比如：

- 幕墙
- 玻璃檐篷
- 玻璃天窗
- 玻璃肋
- 玻璃百叶窗
- 栏杆
- 隔板
- 墙板和镶板
- 玻璃隔断墙

优势

除了生动鲜明的3D外观和独特的单向视觉效果外，赛发Architecture VISION系列产品还为建筑师、设计师、工程师，以及采用玻璃的建筑物的业主及用户带来了更多显而易见的益处。

网布的开孔面积决定了能量传递的程度和透明度水平。另外，它的金属涂层和颜色也有助于减少能量传递。

- 降低太阳能得热系数/g值
- 实现遮荫
- 防眩光
- 防鸟击
- 单向视觉效果
- 保护隐私
- 生动的3D外观
- 实现设计、创意与功能
- 夹层玻璃安全性更高
- 专利产品

项目



Midtown Jalisco,
Guadalajara, MX

商业综合大楼的立面采用铜印染的Vision网布。

手册: Midtown Jalisco



世贸中心3号大厦

典雅的中庭入口和电梯组。

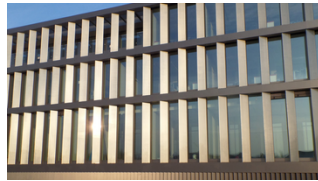
手册: WTC, NYC



英国伦敦美元港湾

像滨水区的一座灯塔，一楼的一侧和两侧都采用Vision网布印刷。

手册: Dollar Bay



Dal Mainz, DE

Vision网布夹层的玻璃肋。

手册: Dal Mainz



华盛顿K街2100号, US

国际金融集团总部的172条玻璃肋。

手册: 2100 K Street



Horw教学楼, CH

教学楼翻新后，彩色玻璃有韵律的交错打造一个鲜明独特的外观。

手册: School Building



集团办公室的栏杆,
Richmond, AU

栏杆玻璃层压着金色的印花Vision网布。

手册: Corporate Office



Skybridge, New York, US

SEFAR VISION网布夹层为天桥隔热并阻隔太阳眩光, 同时又能无障碍地观赏城市景色。

手册: Skybridge
附加信息



东京Ginza Six, JP

选用这个立面布局是因为想要一个用玻璃呈现金属质感的设计。

手册: Ginza Six, Tokyo



角兔酒店, Merricks North, AU

在著名的柳溪酒庄 (Willow Creek Vineyard) 的旅舍, SEFAR Architecture VISION网布夹层玻璃构成了非常漂亮的楼梯和栏杆材料。

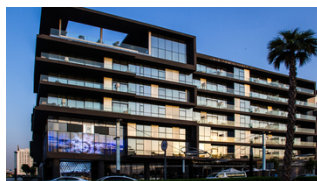
手册: Jackalope Hotel



现代汽车研发中心,
Gyeonggi-do, KR

使用Vision网布的主要原因包括对外部隔绝隐私, 让内部获得良好的视野。

手册: Hyundai Center



迪拜城市步行街, Dubai, UAE

迪拜的城市步行街建筑采用大进深外部幕墙外观设计, 以为公寓业主减少眩光, 实现太阳能热利用。

手册: City Walk



内华达州职工大楼, Reno, US

内华达州政府需要一个新的自助餐厅为其员工创造一个气氛愉悦的开放空间，并减少能源成本，同时提供充足的日光。

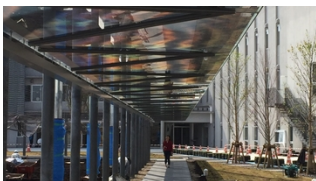
手册: Nevada Labor Building



泽西国际金融中心, Jersey, UK

这个世界级商业中心3300平方米楼面的一半被用作环保可持续的甲级写字楼和零售空间，配备了用VISION AL 260 / 50B网布层压在一起的落地窗。

手册: Jersey Finance Center



东京练马区学校, 东京, JP

带遮盖的走廊保护学生免受雨水和阳光的侵袭。

手册: Nerima School



高银金融国际中心, Kowloon Bay, HK

设计目的是实现私密性，并从IGU的边缘照亮，使用网布散射光线，从而在玻璃表面上产生发光效果。

手册: Goldin Financial Global Center



UBS Broadgate电梯,
London, UK

将层压Vision网布用作墙面饰层。

手册: UBS
Broadgate



赫特福德大学, Hatfield,
UK

科技楼采用了隔热双层玻璃单元。

手册: University of
Hertfordshire



伯明翰图书馆,
Birmingham, UK

符合当代审美标准, 具有高光泽度, 最大化立面内外的视野。

手册: Library
Birmingham



澳大利亚邮局, Westin
Melbourne, AU

入口处的玻璃建筑采用双面镀铬Vision网布。

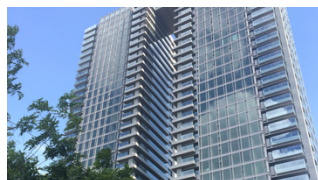
手册: Australian
Post Office



Novartis研究所,
Cambridge, US

玻璃百叶窗两面层合涂层/印花Vision网布, 由此达到改良效果。

手册: Novartis
Research Facility



Da Heng大厦, Taichung,
TW

该项目在较低的幕墙上使用了SEFAR灰色金属建筑网布VISION PR 260/50, 总面积超过1000平方米。

手册: Da Heng
Building



Dun Laoghaire图书馆,
Dublin, IR

Dun Laoghaire图书馆的窗
户采用较为传统的开口，
部分采用百叶窗遮阴，这
些百叶窗上层合SEFAR建
筑网布VISION PR
260/55B Gold。

手册: Dun
Laoghaire Library



凯夫拉维克国际机场, IS

这栋建筑物包括以赛发建
筑VISION网布为特色的玻
璃立面。这种网布被层合
到外部玻璃立面中，由此
发挥防晒遮阳的作用，并
对室内环境产生积极的影
响。

手册: Airport
Keflavik



汉诺威乔治大街, DE

整个建筑立面的防晒遮阳
如同以创新的方式改变形
象一样重要。

Flyer:
Georgstrasse



建筑施工企业van Roey,
Het Looi Rijkvorschel, BE

这款创新系统不仅功能完
备、效率高，而且通过提
供诸多颜色和形状选择实
现了设计自由度。四层建
筑物立面均组合安装了垂
直和水平式玻璃翅片与层
合赛发建筑VISION网布。

手册: Het Looi



苏黎世动物保护办公楼,
CH

采用1400平方米层合赛发建筑VISION网布的玻璃立面为动物和人类提供了一

手册: Zurich
Animal Protection
Office



瑞士铁路公司主办公楼,
Bern, CH

外墙由五颜六色的可移动的
玻璃板条组成, 这些板
条使大厦的外观看起来像

___: Swiss Railway
Main Office Building



欧洲廊道 21, C栋建筑区,
Zurich, CH

这座综合体建筑由以风车帆形状围绕着开放式庭院矗立在一起四栋建筑物组成。每栋建筑都由不同的建筑师设计而成, 因此外观各不相同。

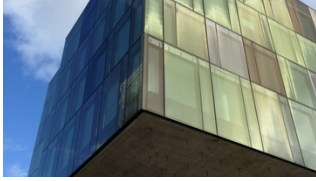
___: Europaallee,
Construction Area



C Quadro行政大楼,
Udine, IT

超现代的、高雅的C Quadro行政大楼增添了新亮点, 为其所在辖区带来新的面貌。
立面内层压SEFAR VISION织物, 精妙地在固定背景上形成熟悉的轮廓, 刻意映射出特色鲜明的不规则的城市天际线。

___: C Quadro,
Executive Building



Suurstoffi 办事处,
Rotkreuz, CH

诺华公司在‘Suurstoffi’
Rotkreuz新建瑞士总部采

**___: Suurstoffi
Offices**



罗尔沙赫的Würth大楼,
Rorschach, CH

紧邻湖边的五层行政大
楼。

___: Würth Building



伦敦Regent's Place东北
区Brock大街10号,
London, UK

SEFAR VISION织物用于与
南立面上玻璃后面的压型
阳极氧化不锈钢形成对
比，而东/西立面则用竖向
的玻璃肋和带涂层的半透
明Sefar织物遮蔽。这些玻
璃肋的深度不同，从而在
整个立面上形成波浪起伏
的效果。

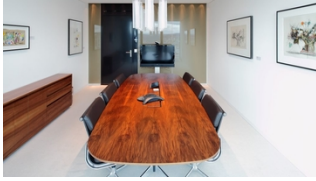
**___: Regent's Place,
London**



BKK的钾盐晶体建筑,
Minsk, BY

这栋办公楼的基本理念是
最大限度地利用颜色、光
线和玻璃。这栋八层建筑
物是钾石盐晶体的象征。

**___: Crystal of
sylvinit for BKK**



Prime Tower房间隔断, 苏黎世, CH

以双面镀膜SEFAR建筑视觉 (Architecture VISION) 系列网纱作为房



苏黎士第一塔天花板, CH

附在金属天花板上的SEFAR建筑VISION织物可在餐厅云中构造云天花板。

___: Prime Tower Room divider

___: Prime Tower Ceiling



马德里时装商店, Madrid, ES

这个玻璃幕墙让人联想到立体的西洋跳棋棋盘。这种效果是通过交替使用明显夹层的安全玻璃面板和镶嵌有Sefar VISION网纱的面板而造成的。

___: Fashion House Madrid



城市档案馆“波恩历史博物馆”, Heilbronn, DE

经过整修的波恩历史博物馆现在是海尔布隆市档案馆的一部分。在原建筑中, 内部空间热得让人不舒服, 所以在规划整修时更多地考虑提供防晒保护。

___: City Archive, Heilbronn

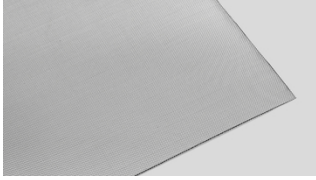


伦敦设计节, London, UK

由戴卫·奇普菲尔德建筑设计事务所 (David Chipperfield Architects) 使用SEFAR Architecture VISION织物进行的“双线”设计同时吸引了参观者对

__: London Design Festival

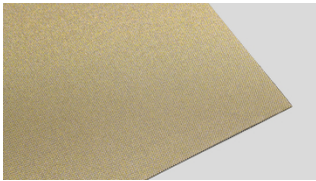
网布范围



AL 140/25



PR 140/25 Copper CPST



PR 140/25 Gold GDST



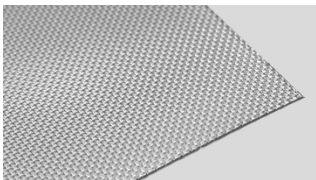
AL 140/25 Glass



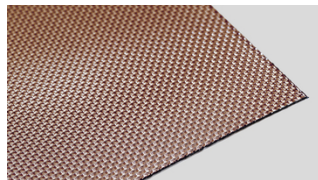
PR 140/25 Copper,
Glass



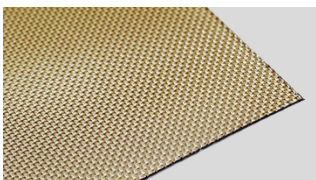
PR 140/25 Gold, Glass



AL 140/50



PR 140/50 Copper CPST



PR 140/50 Gold GDST



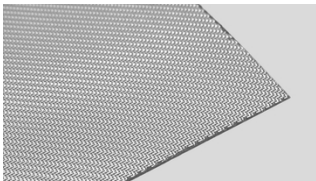
AL 140/50 Glass



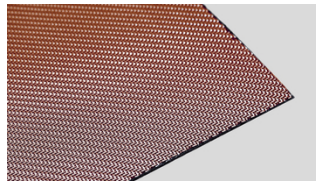
PR 140/50 Copper,
Glass



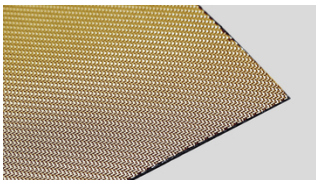
PR 140/50 Gold, Glass



AL 260/30



PR 260/30 Copper CPST



PR 260/30 Gold GDST



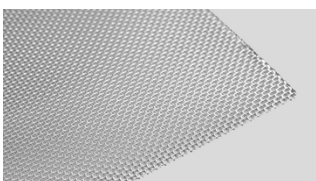
AL 260/30 Glass



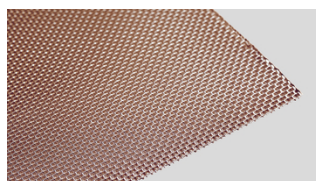
PR 260/30 Copper,
Glass



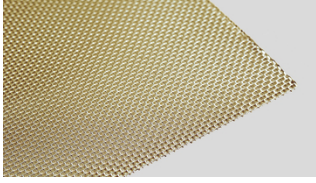
PR 260/30 Gold, Glass



AL 260/55



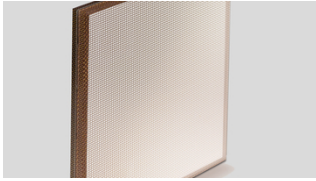
PR 260/55 Copper CPST



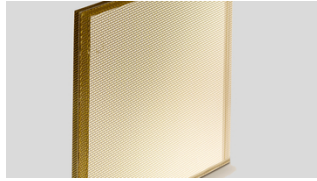
PR 260/55 Gold GDST



AL 260/55 Glass



PR 260/55 Copper,
Glass



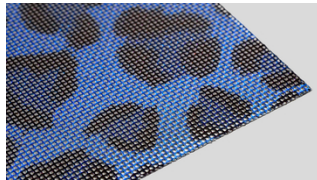
PR 260/55 Gold, Glass

颜色范围

式样举例/定制式样



PR 260/55 black & silver
pattern



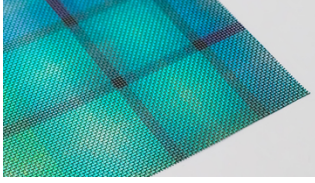
PR 260/55 Leopard blue
pattern



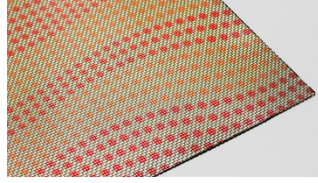
PR 260/55 red pattern



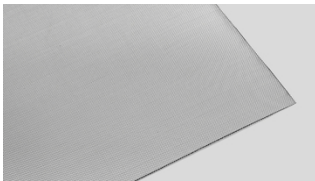
PR 260/55 Tiger red
pattern



PR 260/55 turquoise square pattern



PR 260/55 red dots pattern



Silver



Copper CPST



Gold GDST

色样及客户定制颜色



借助数字印刷手段，可以用独特设计图案或任何特定颜色进行网布涂覆处理。除单面涂覆和印刷外，还可以在两面进行不同颜色或设计图案的涂覆和印刷，而不会透印到另一面（例如用于玻璃肋或百叶窗、玻璃隔板等应用）。

SEFAR VISION – 独特美学和功能的完美融合

单向视觉效果

显然，所谓的单向视觉效果是本产品的主要方面。这一特点为建筑师和立面设计师基于独特、明艳、生动的3D效果，在玻璃板外表面进行设计提供了极其广泛的可能性，而不会干扰从内向外的视野。

滑动图片即可看到：



马斯克BKK大厦 - 外景



马斯克BKK大厦 - 内部



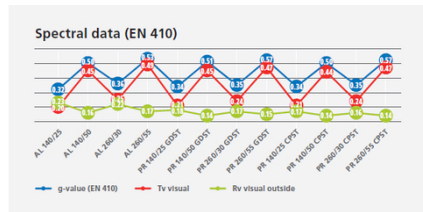
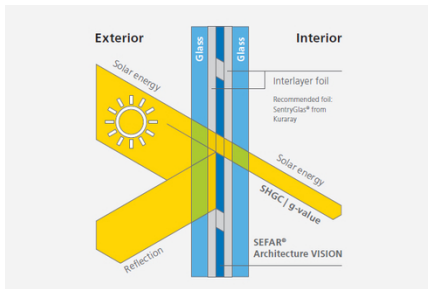
外侧视觉呈现效果



内侧效果

夹层玻璃与赛发VISION网布结合后的能量传递

网布的开口面积决定了能量传递的程度和透明度水平。另外，它的金属涂层和颜色也有助于减少能量传递。



SEFAR Architecture – 手册 & 下载

- Table of values (, 0 kb)
- Bird protection (, 0 kb)
- Our vision

联系

请致电我们获取更多信息：

电话 CH: +41 71
898 5700

- 电子邮件

Locations



Sefar Filtration Solutions (SuZhou)
Co.,LTD

2 Jingdong Road, Weiting Town,
Suzhou Industrial Park,
Jiangsu Province, P.R.China
215121

Phone: +86 512 6283 6383

Fax: +86 512-62836380

- E-Mail

Sefar Filtration Solutions (SuZhou) Co.,LTD

2 Jingdong Road, Weiting Town,
Suzhou Industrial Park,
Jiangsu Province, P.R.China 215121

电话 +86 512 6283 6383
传真 +86 512-62836380

info.cn@sefar.com

转至产品页



Sefar Trading (Shenzhen) Co. Ltd.

Room 3607, 36/F,
Golden Central Tower,
No. 3037, Jintian Road,
Futian District,
Phone: +86 755 2382 0322
Fax: +86 755 2382 5090

■ E-Mail