

薄膜开关和仪表板

电子工业用丝网印刷网纱。

薄膜开关通常用于连接信号命令装置到电器的功能电路上，比如键盘和按钮等。

概述

性能、创新、可靠性: 电子工业印刷

用于汽车行业的薄膜开关和仪表板有两项同等重要的需求——精确的色彩再现和卓越的印刷质量都是成功的关键。

大部分产品都使用多重图文生产工艺。因此，具有优异的尺寸稳定性的低延伸率网纱必不可少。

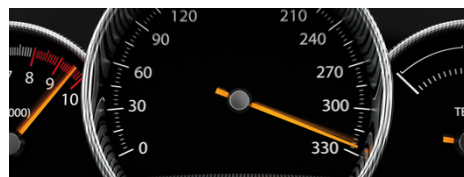


© Danielson Europe BV

追求客户利益最大化:

- 全球顶级制造商的技术与质量
- 采用原料制成的广泛产品系列，满足一切要求
- 创新型产品实现最高效率
- 针对印刷项目的个性化支持
- 在模版制作与印刷工艺方面的精益、高效生产
- 印刷成品原料供应的可持续性、安全性和可靠性
- 与Sefar支持团队的本地、全球合作伙伴关系
- 提升你的业务竞争力

应用范围



DOWNLOADS

[SEFAR PME 手册 \(PDF 223 kb\)](#)

[SEFAR PME 网目表 \(PDF 645 kb\)](#)

[SEFAR PME 技术参数 \(PDF 344 kb\)](#)

[SEFAT PET 1500 手册 \(PDF 193 kb\)](#)

[SEFAR PET 1500 网目表 \(PDF 879 kb\)](#)

[SEFAR PET 1500 技术参数 \(PDF 238 kb\)](#)

Sefar Trading (Shenzhen) Co. Ltd.

Room 3607, 36/F,
Golden Central Tower,
No. 3037, Jintian Road,
Futian District,
Shenzhen, China 518048

电话 +86 755 2382 0322
传真 +86 755 2382 5090

printing@sefar.com

[转至产品页](#)

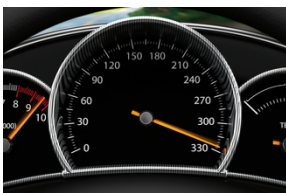
持续处于压力作用下 – 薄膜开关和键盘



- 功能层
- 导体路径
- 不干胶印刷
- 通信接口

键盘是一件日常用品，它必须能够在经受大量物理上的考验后仍然保持良好的外观和性能。此外，标记、标签和数字等题字必须在使用多年后仍然清晰可辨。从图形和功能两方面要素考虑：使用Sefar丝网印刷网纱可以帮助你生产质量最优且一致的薄膜开关和键盘。我们推荐：SEFAR PME和SEFAR PET 1500。

形式服从功能 – 仪表盘



- 纯色
- 半透明油墨
- 金属荧光
- 粘合剂
- 漆面

作为驾驶员，我们的眼睛主要关注路面，但我们还必须始终知晓车辆的速度，因此我们常看转速表。SEFAR PME和SEFAR PET 1500丝网印刷网纱的特性允许精确且高效地生产易读的转速表仪表盘，因此我们的眼睛在关注路面的同时始终可以轻松知晓我们的

Sefar Trading (Shenzhen) Co. Ltd.

Room 3607, 36/F,
Golden Central Tower,
No. 3037, Jintian Road,
Futian District,
Shenzhen, China 518048

电话 +86 755 2382 0322
传真 +86 755 2382 5090

printing@sefar.com

转至产品页

速度并远离事故。

丝网印刷网布

SEFAR PME – 性能最佳的丝网印刷网纱



SEFAR PME是性能最佳的丝网印刷网纱系列，专门配合希望提升其丝网印刷工艺的印刷厂。

这款网纱采用由Sefar开发的创新型高标准、高强度纱线制成。这种丝网印刷网纱解决方案为网版制造商和印刷厂实现了最高精度及非常严紧的公差。

SEFAR PME能够实现高效且可靠的网版生产，因此允许印刷大批量要求最为严苛的产品，从而满足最高质量要求。

SEFAR PET 1500 – 专业用途的丝网印刷网纱



SEFAR PET 1500是一款最佳网版载体，因为其丝网印刷应用几乎无限制——最迫切的应用是任何可印刷衬底的装饰。

SEFAR PET 1500提供最广泛系列不同的丝网印刷网纱类型。

Locations

Sefar Trading (Shenzhen) Co. Ltd.

Room 3607, 36/F,
Golden Central Tower,
No. 3037, Jintian Road,
Futian District,
Shenzhen, China 518048

电话 +86 755 2382 0322
传真 +86 755 2382 5090

printing@sefar.com

[转至产品页](#)



Sefar Filtration Solutions (SuZhou)
Co.,LTD

2 Jingdong Road, Weiting Town,
Suzhou Industrial Park,
Jiangsu Province, P.R.China
215121
Phone: +86 512 6283 6383
Fax: +86 512-62836380

■ E-Mail



Sefar Trading (Shenzhen) Co. Ltd.

Room 3607, 36/F,
Golden Central Tower,
No. 3037, Jintian Road,
Futian District,
Shenzhen, China 518048
Phone: +86 755 2382 0322
Fax: +86 755 2382 5090

■ E-Mail

Sefar Trading (Shenzhen) Co. Ltd.

Room 3607, 36/F,
Golden Central Tower,
No. 3037, Jintian Road,
Futian District,
Shenzhen, China 518048

电话 +86 755 2382 0322
传真 +86 755 2382 5090

printing@sefar.com

[转至产品页](#)